

PRODUCE CAMBIO



Transforme el campo.

Closer™ 240 SC es el insecticida de nueva tecnología y diferente mecanismo de acción **contra plagas chupadoras**. Asegure la producción y rentabilidad de su cultivo.

Closer™ 240 SC

INSECTICIDA
ISOCLAST™
ACTIVE



NUEVA
OPCIÓN DE
ROTACIÓN



PROTEGE
POR MÁS
TIEMPO



CORTO
INTERVALO A
COSECHA



RESULTADOS
RÁPIDOS Y
CONTUNDENTES



Dow AgroSciences

Soluciones para un Mundo en Crecimiento



Closer™ 240 SC

INSECTICIDA

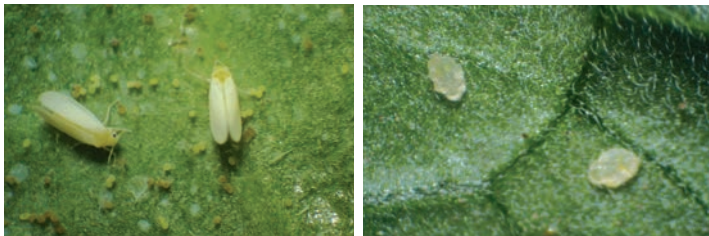
ISOCLAST™
ACTIVE

PRINCIPALES CARACTERÍSTICAS

- Insecticida de uso foliar.
- Eficaz a bajas dosis de uso.
- Excelente efecto de derribe/choque.
- Actividad translaminar y sistémica.
- Eficaz contra poblaciones de insectos plaga resistentes a otros insecticidas.
- Valiosa herramienta en programas de rotación o Manejo Integrado de Plagas (MIP).
- Totalmente selectivo en los cultivos registrados, sin presentar fitotoxicidad en los mismos, cuando se utiliza siguiendo las recomendaciones de etiqueta.

¿QUÉ ES CLOSER™ 240 SC?

Closer™ 240 SC es el nuevo y efectivo insecticida para el control de insectos chupadores tales como: mosca blanca, áfidos (pulgones), chinches, cochinillas y escamas; plagas de gran importancia económica en numerosos cultivos a nivel mundial. **Closer™ 240 SC** contiene el **novedoso ingrediente activo Isoclast™**, del nuevo grupo químico de las Sulfoximinas, por lo que es una excelente alternativa de rotación para los insecticidas existentes en el mercado gracias a su diferente estructura molecular y mecanismo de acción.



CONTROL RESIDUAL

Closer™ 240 SC ha mostrado una excelente estabilidad contra los rayos solares UV, y resistencia al lavado por lluvia después de la aplicación.

INSECTOS BENÉFICOS

Utilizado según recomendaciones de etiqueta, **Closer™ 240 SC** presenta un impacto reducido sobre los niveles de poblaciones de enemigos naturales de las plagas como: avispas, arañas, crisopas, mariquitas, etc.

Closer™ 240 SC ha demostrado ser altamente efectivo para el control de plagas chupadoras.

Closer™ 240 SC actúa por contacto e ingestión, trabaja sobre el sistema nervioso central generando fatiga neuro-muscular y consecuentemente la muerte del insecto.

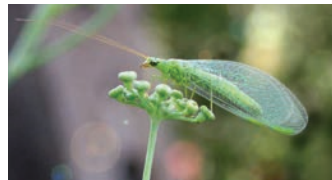


TABLA DE REGISTRO Y RECOMENDACIONES PARA EL USO DE CLOSER™ 240 SC

Cultivo	Plaga	Dosis mL/ha	Recomendaciones	PC.	PR.
Papa	Mosca Blanca (<i>Trialeurodes vaporariorum</i>)	400 mL/ha	Dosis equivalente a 200 mL de producto por tambor de 200 litros	7 días	12 horas

-PC. Período de Carencia: Intervalo de seguridad entre la última aplicación del plaguicida y la cosecha del producto agrícola.
-PR. Período de Reentrada: Intervalo que debe transcurrir entre la aplicación y el re ingreso de personas al área o cultivo tratado.



LEA LA ETIQUETA CUIDADOSAMENTE ANTES DE USAR EL PRODUCTO. DESPUÉS DE USAR EL CONTENIDO, ENJUAGUE TRES VECES EL ENVASE Y VIERTA LA SOLUCIÓN EN LA MEZCLA DE APLICACIÓN Y LUEGO INUTILÍCELO TRITURÁNDOLO O PERFORÁNDOLO Y DEPOSITÉLO EN EL LUGAR DESTINADO POR LAS AUTORIDADES LOCALES PARA ESTE FIN.

Reg. Nacional ICA No. 1400
Categoría Toxicológica III
Ligeramente peligroso- Cuidado (Franja azul)

EMERGENCIAS TOXICOLÓGICAS Y QUÍMICAS 24 HORAS
Fuera de Bogotá: 01 8000 916012
En Bogotá: (091) 2886012

Dow AgroSciences de Colombia S.A.
Diagonal 92 No. 17a-42 Piso 7
Tel. (091) 219 6000 Fax (091) 219 6004
Bogotá - Colombia
www.dowagro.com/co/

