

PRODUCE CAMBIO



Transforma el campo.

Closer™ 240 SC el insecticida de nueva tecnología **contra plagas chupadoras**, formulado para proteger y asegurar.

- **Diferente mecanismo de acción**
- **Nueva opción para rotación**
- **Protege por más tiempo**
- **Corto intervalo a cosecha**
- **Resultados rápidos y contundentes**

Closer[™] 240 SC
INSECTICIDA



Dow AgroSciences

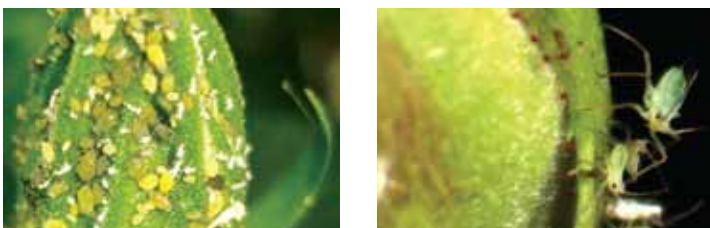
Soluciones para un Mundo en Crecimiento

Closer™ 240 SC

INSECTICIDA

¿QUÉ ES CLOSER™ 240 SC?

Closer™ 240 SC es un nuevo y efectivo insecticida para el control de insectos chupadores tales como: mosca blanca, áfidos (pulgones), chinches, cochinillas y escamas, plagas que son de gran importancia económica en numerosos cultivos a nivel mundial.



Closer™ 240 SC contiene un novedoso ingrediente activo, el cual pertenece a un nuevo grupo químico llamado Sulfoximas, siendo éste una excelente alternativa de rotación para los insecticidas existentes en el mercado, gracias a su diferente estructura molecular y mecanismo de acción, ha demostrado ser un producto altamente efectivo para el control de estas plagas, así como para incorporarlo en programas de Manejo Integrado de Plagas (MIP).

Closer™ 240 SC actúa por contacto e ingestión, trabaja sobre el sistema nervioso central generando fatiga neuro-muscular y consecuentemente la muerte del insecto.

PRINCIPALES CARACTERÍSTICAS

- Insecticida de uso foliar
- Eficaz a bajas dosis de uso
- Corto intervalo entre aplicación y cosecha
- Excelente efecto de derribe

- Excelente actividad sistémica y traslaminar
- Eficaz contra poblaciones de insectos plaga resistentes a otros insecticidas
- No presenta resistencia cruzada
- Valiosa herramienta en programas de rotación o Manejo Integrado de Plagas (MIP)
- Bajo impacto sobre insectos benéficos, utilizado según recomendaciones de etiqueta
- Totalmente selectivo en los cultivos registrados, sin presentar fitotoxicidad en los mismos

CONTROL RESIDUAL

Closer™ 240 SC ha mostrado una excelente estabilidad contra los rayos UV, resistencia al lavado por lluvia y una ventana de control a los insectos plaga objetivo. El producto tiene muy bajo potencial de volatilización y de bioacumulación. El producto presenta mínimo riesgo de contaminación de aguas por erosión o lixiviación debido a su rápida degradación en el suelo.

INSECTOS BENÉFICOS

Closer™ 240 SC no presenta impacto significativo sobre los niveles de poblaciones de enemigos naturales como: avispas, arañas, crisopas, mariquitas, etc., siendo éste manejado adecuadamente.



TABLA DE REGISTRO Y RECOMENDACIONES PARA EL USO DE CLOSER™ 240 SC

Cultivo	Plaga	Dosis mL/ha	Recomendaciones	P.C.	P.R.
Algodón	Áfidos (<i>Aphis gossypii</i>)	50 mL/ha	Utilizar volúmenes de agua de 150-200 L/ha (equivalente a 200 mL/Caneca) según el estado del desarrollo del cultivo.	14 días	12 horas



Dow AgroSciences



Lea cuidadosamente la etiqueta antes de usar el producto. Después de usar el contenido, enjuague tres veces el envase y vierta el agua en la mezcla, luego destrúyalo.

Reg. Nacional ICA No. 1400
Categoría Toxicológica III
Ligeramente peligroso - Cuidado
(Franja azul)

Emergencias Químicas y Toxicológicas
24 Horas: Cisproquim: 01800 906012
En Bogotá: (91) 288 6012

Dow AgroSciences de Colombia S.A.
Diagonal 92 No.17 A - 42 Piso 7
Tel: (571) 2196000
Bogotá - Colombia
www.dowagro.com/co/

